



Le Galilée

✉ 125 Rue du Bourg Belé au Mans ☎ 02 30 07 07 07 📧 accueil.lemans@espaceetvie.fr

La douceur d'un cadre exceptionnel

Au cœur du centre-ville, la résidence **Espace & Vie Le Galilée** vous permet de profiter de tous les avantages de la proximité des commerces et services (supermarché, gare, tramway...) Les 70 appartements (du T1 bis au T3) présentent un confort aux dernières normes de construction (isolation acoustique et thermique) et bénéficient d'un charmant square intérieur.

Pour maintenant ou pour longtemps

- Vous avez besoin rapidement d'une solution pour vous ou pour prendre soin d'un proche ?
- Vous souhaitez découvrir pendant quelques jours – ou plus ! – pourquoi *Le Galilée* sera un chez-moi plus facile et plus agréable à vivre ?
- Vous avez testé et vous êtes conquis par notre approche résolument humaine de la résidence services seniors ?

Vous trouverez ici, la solution qui vous permettra d'envisager, dès aujourd'hui, l'avenir plus sereinement.



Bienvenue à la résidence Espace & Vie Le Galilée ! Nous sommes heureux de vous accueillir dans une résidence construite pour vous apporter

un service attentionné au quotidien au sein de logements modernes et fonctionnels. Chaque membre de l'équipe participe à créer un climat de convivialité et de bien-être en fonction de vos attentes et de vos habitudes de vie pour votre satisfaction et celle de vos proches.

Jean-Luc Gehere
Directeur Exploitation Espace & Vie

Des espaces de services modernes

Salle d'animation



Restaurant



Espace coiffure





Le Pack Essentiel, des services adaptés à vos attentes

- **le personnel présent 24h/24** pour votre sécurité ;
- **un bracelet d'appel d'urgence** pour être assisté rapidement n'importe où dans la résidence ;
- **la coordination médicale** pour vous aider à organiser les rendez-vous avec vos professionnels de santé (médecin, spécialistes, infirmière libérale...), et gérer la livraison et la distribution de vos médicaments ;
- **l'animation quotidienne** pour vous divertir, partager... ;
- **l'accès à l'espace détente** pour garder une bonne condition physique ou se relaxer ;
- **l'aide administrative** pour simplifier les démarches et la gestion du courrier ;
- **l'entretien hebdomadaire** de votre logement pour vous concentrer sur l'essentiel.

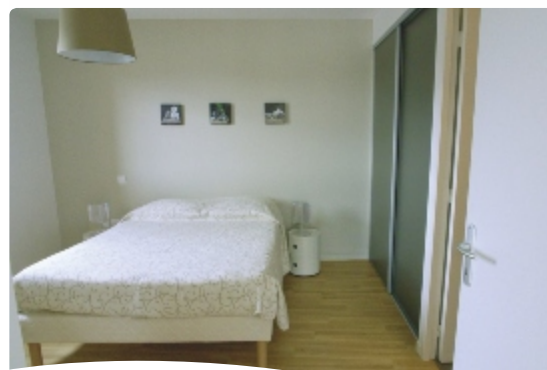
Les tarifs, services compris

Appartement	T1	T2	T3
Mensualité	1 122 €	1 380 €	1 789 €

Prix TTC mensuel du loyer (assurance habitation et responsabilité incluse) avec **Pack Essentiel** pour une personne. Ajouter 160 € pour un couple.

Des services supplémentaires au choix

- **la restauration** pour partager des moments frais et gourmands ;
- **l'assistance** aux gestes de la vie quotidienne pour aborder la journée du bon pied ;
- **la blanchisserie** pour vous libérer de tâches fatigantes ;
- **l'espace coiffure-beauté** ou encore les séances de **pédicure** ou de **kinésithérapie** pour prendre soin de vous sans quitter la résidence.



Testez pour 62€, tout compris!

Tarif découverte sans engagement à partir de **62 €** par jour pour : l'appartement T1 meublé + **Pack Essentiel** + les repas + la lingerie + l'aide à la personne.

► Appelez-nous au **02 30 07 07 07**