

Papy, imagine ta maison de demain



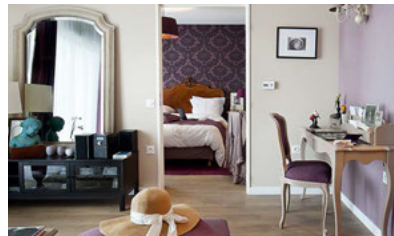
MONTANA

Mon nouveau domicile avec services

MONTANA, LES NOUVEAUX DOMICILES AVEC SERVICES



Salon Montana Avignon



98%*

DES HABITANTS
DISENT QUE ÇA
N'A RIEN D'UNE
MAISON DE RETRAITE



Un nouveau style de vie

Habiter Montana, c'est faire le choix d'une nouvelle façon de vivre son autonomie. Entre le logement classique de plus en plus inadapté et la maison de retraite dont on n'a ni besoin ni envie, le nouveau domicile avec services Montana est la solution pour les seniors d'aujourd'hui.

Toutes les Montana sont situées à proximité du centre-ville et des commerces, dans un quartier animé : rester toujours en connexion avec la vie, pouvoir aller chercher son journal et son pain de bon matin à pied, c'est ça la liberté Montana.

Un appartement facile à vivre

Ici tout est pensé et organisé pour simplifier la vie des résidents, et leur permettre de vivre en toute liberté. Chacun dispose d'un domicile totalement indépendant, moderne, confortable et adapté aux besoins dictés par son âge.

Il n'y a pas d'horaire d'entrée ou de sortie, on peut recevoir qui on veut, quand on veut, sans être obligé de passer par l'accueil pour aller chez soi.

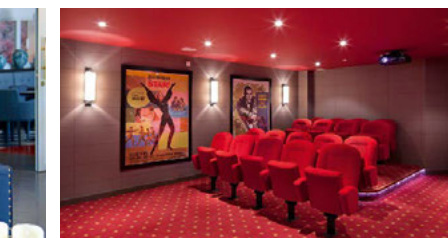


Des services

Pour une vie sûre, active, et sans contrainte, Montana propose une gamme complète de services et d'équipements : assistance santé et sécurité, services à domicile, restauration, espaces de détente et de loisirs...

Une équipe de professionnels discrète et souriante est garante de la qualité de ces services. Tous les services sont proposés et rien ne vous est imposé.

*Enquête interne Montana





Appartement Montana Cholet



Montana, mon nouveau domicile, comme **je veux**, comme **j'en ai envie**!



Yvonne et Jean-Pierre

À 77 ans, Yvonne et Jean-Pierre ont toujours été un couple très uni. Ils ont formé pendant toute leur vie professionnelle un vrai binôme, mais l'accident vasculaire de Jean-Pierre ajouté à sa perte de mobilité leur a rendu la vie difficile. En s'installant dans un confortable appartement de 90 m² décoré par leur soin, le couple se découvre ici une nouvelle autonomie.

Plus qu'un domicile, un vrai chez soi

À Montana, vous trouvez l'appartement qu'il vous faut: du studio au 4 pièces avec entrée indépendante. Vous pouvez louer meublé ou venir avec vos meubles et votre décoration pour que ce soit encore plus chez vous, garder votre voiture, les parkings sont en sous-sol ou de plain-pied*. Vos animaux sont également les bienvenus.

Confortable, sûr et pratique

En matière d'équipements, rien n'est laissé au hasard: douche de plain-pied, cuisine équipée, volets roulants, système d'appel en cas d'urgence, placards aménagés, ascenseurs... Tous les domiciles sont accessibles aux personnes à mobilité réduite.

Tout est simple même l'arrivée

Bienvenue à Montana: aide à l'emménagement, aide pour déballer les cartons, ouverture du compteur électrique et du téléphone, transfert du courrier... dès l'arrivée vous goûtez au sens de l'accueil Montana.

* selon la résidence.

94%*

DES HABITANTS NE REGRETTENT PAS LEUR ANCIEN DOMICILE

*Enquête interne Montana



Exemple d'un 3 pièces de 60 m²



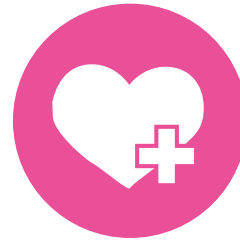


D'abord se sentir **bien**
entouré et en sécurité!

Andrée

À 91 ans, Andrée a gardé un sourire taquin et une bonne humeur. À Montana, cette ancienne prothésiste dentaire, mère de 5 enfants et 12 petits enfants se sent, pour reprendre son expression, « comme dans un château ». Elle aime la quiétude des lieux, les beaux volumes des salons, bien loin des décors d'une maison de retraite et surtout la sérénité qui accompagne dorénavant ses journées. Celle qui se sent entourée de beaucoup d'attentions profite maintenant d'un quotidien plus paisible et surtout facilité. Cette femme autonome, qui craignait la collectivité, « savoure la liberté de rester maître de ses journées ».

Salon Montana Deauville



L'assistance Santé et Sécurité

Une présence 24h/24

Les auxiliaires de vie sont présentes à la résidence 24h/24, 7j/7 et interviennent chez vous en cas d'urgence pour vous aider.

Priorité à la sécurité

Les accès au bâtiment sont clôturés et sécurisés avec des caméras de surveillance... Toute l'équipe est formée au premier secours et un défibrillateur est disponible en cas d'urgence. Enfin chaque appartement est équipé d'un cordon d'appel ou médaillon d'assistance.

Un service de suivi santé

Pour aider les résidents dans leurs démarches de santé, l'équipe Montana a mis en place un service innovant de suivi santé: livraison de médicaments, aide à la prise des rendez-vous médicaux, accompagnement dans les démarches médicales avec les professionnels (trouver un spécialiste, une infirmière, un kinésithérapeute...). La mise en place de l'HAD (Hospitalisation À Domicile) est même possible car vous êtes chez vous.

Si cela s'avérait nécessaire, nos équipes savent également aider dans le choix d'une maison de retraite médicalisée grâce à des partenariats qui placent nos résidents comme prioritaires dans les meilleurs établissements locaux.

*Enquête interne Montana

97%*

DES HABITANTS SONT
TRANQUILLISÉS D'AVOIR
UNE AIDE MÉDICALE
EN CAS DE PROBLÈME



Je veux que l'on
me simplifie la vie



Réception Montana Cholet

Jacques

Jacques est un ancien infirmier au service des autres pendant toute sa vie. Aujourd'hui il n'a plus le courage, ni la force, de prendre en charge son quotidien. Il veut qu'on prenne soin de lui et qu'on lui simplifie la vie. C'est un juste retour des choses.

Il veut profiter de cette résidence confortable et sécurisée, loin de l'image d'un mouiroir. Grâce aux équipes d'aide-ménagères et d'auxiliaires de vie, Jacques est bien dans son appartement de 42 m² qu'il a meublé avec son fils. Il y a rapporté tous ses bibelots familiaux. Ce soir Jacques a un programme qui le ravit, il va assister dans le cinéma Montana, à la projection d'un film qu'il n'avait pas vu.



Les services

Une équipe qui prend soin de vous

Avec l'avancée en âge, nous avons besoin d'être aidés et accompagnés.

Hôtesses, auxiliaires de vie et toute l'équipe Montana travaillent au quotidien, pour le confort de chaque résident : notre priorité est que vous soyez bien chez vous !

Une palette de services utiles et personnalisés

Montana propose à ses résidents une gamme complète de services à la carte : aide-ménagère, aide à la toilette, bricolage, assistance informatique, livraison des courses, portage de repas, pressing à domicile.

En cas de maladie nous facilitons vos échanges avec vos interlocuteurs extérieurs.

Agrément et avantage fiscal en prime

Grâce à l'agrément qualité services à la personne délivré par l'état, vous bénéficiez de 50% de réduction d'impôt sur le revenu sur les sommes versées au titre des services à la personne.

Vous pouvez également bénéficier de l'Allocation Personnalisée d'Autonomie.



Lci, on profite de la vie!



Restaurant Montana Cholet



Pierre

Pierre est arrivé à Montana il y a quelques mois, après le décès de sa femme. En plus du chagrin sa vie a été totalement bouleversée, il a fini par ne plus manger correctement, et a même commencé à déprimer. Depuis qu'il est à Montana il a retrouvé goût aux bons plats d'antan, et à la convivialité. Les plaisirs de la table sont aussi des moments où il s'est fait des amis.

97%*

DES HABITANTS
APPRECIENT LES
MENUS QUOTIDIENS
AU RESTAURANT

*Enquête interne Montana



Le vrai restaurant

Une cuisine du chef, faite maison

Nous le savons bien, manger et se faire plaisir est essentiel, c'est pourquoi le chef et son équipe proposent tous les jours une cuisine faite maison, avec des produits frais. Notre cuisine n'est jamais sous-traitée et le chef du restaurant Montana possède une solide expérience des restaurants de tradition. Qualité et saveur sont au rendez-vous.

Équilibre et régime au menu

Bien sûr le chef veille à l'équilibre de sa cuisine, mais surtout, les menus peuvent être adaptés en fonction des régimes alimentaires et des exigences de chacun : sans sauce, sans sel...

Et toujours du plaisir à partager

Le restaurant est ouvert à tous, chacun peut y inviter sa famille et ses amis quand il veut. Pour les événements, repas de fêtes ou anniversaires, Montana s'occupe de l'organisation et une salle à manger privative est à disposition.





Loisirs & convivialité

Des espaces de loisirs uniques et un programme d'activités très varié pour :

> Maintenir son capital santé :

- piscine/aquagym
- marche nordique
- gymnastique adaptée
- salle de sport
- coaching personnalisé possible

> Profiter des activités culturelles :

- vrai cinéma avec ciné-club et derniers films sortis
- soirées autour d'événements sportifs : coupe du monde, JO...
- cours de langue pour apprendre l'anglais ou l'italien
- actualité culturelle : sorties, expos...

> Développer ses capacités artistiques :

- club de chant
- atelier mémoire
- atelier artistique ouvert tous les jours : sculpture, peinture et même calligraphie japonaise

> Jouer, s'amuser, profiter :

- piano bar tous les jours
- club de bridge, de belote, de scrabble
- club des chiffres et des lettres
- organisation de voyages entre amis, même au bout du monde
- programme d'activités quotidiennes où chacun trouve son bonheur



Il y a toujours
un bon moment
à partager!

Louis

À 75 ans Louis revit! Il s'était refermé sur lui-même ces dernières années avant son arrivée à Montana, jusqu'à délaissier toutes ses activités. Ici il a retrouvé le goût des autres et du plaisir: on n'est jamais isolé, on rencontre du monde, on peut participer aux activités et loisirs organisés par les animateurs ou les résidents eux-mêmes. Louis adore, il se sent boosté physiquement et intellectuellement.

Salon Montana Cholet



Montana, mon nouveau domicile avec services !

Montana, c'est un domicile confortable, sûr et indépendant
auquel peuvent s'ajouter des services
au choix, selon vos besoins et vos envies !



Assistance

Santé et Sécurité

- Télé-assistance 24h/24
- Assistance administrative (gestion des rendez-vous médicaux, livraison de médicaments...)
- Visite de convivialité en cas de problème de santé

*Disponible à la carte
ou en pack mensuel*



Services à domicile

- Ménage
- Aide à la toilette
- Aide au déplacement
- Petit Bricolage

*Disponible à la carte
ou en pack mensuel*



Un domicile confortable

entouré d'espaces d'agrément
en libre-accès (salons, bibliothèque,
cinéma, piscine, jardins...)



Bien-être / Hôtellerie

- Coiffeur
- Esthéticienne
- Aquagym
- Chambre d'hôte
- Laverie

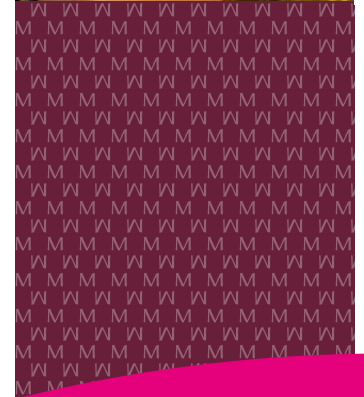
Disponible à la carte



Restauration

- Petit déjeuner
- Déjeuner
- Dîner

*Disponible à la carte
ou en pack mensuel*



Montana,
ce sont les résidents
qui en parlent le mieux !

Découvrez pourquoi
ils nous recommandent sur

www.residences-montana.com

Depuis plus de 10 ans nous travaillons auprès des séniors. Nous avons beaucoup appris à leurs côtés et surtout nous les avons écoutés afin de penser pour eux les nouveaux domiciles avec services Montana.

Nous sommes une équipe de plus de 400 personnes, enthousiastes et convaincues que Montana est le cadre de vie idéal pour les séniors d'aujourd'hui.



Laurent Boughaba et Richard Claverie,
Présidents fondateurs

Nos 10 engagements

- 1 Être au cœur de la ville, à proximité immédiate des commerces
- 2 Garantir une liberté d'aller, de venir, de recevoir
- 3 Assurer une présence 24h/24 et 7j/7
- 4 Offrir des services sur mesure en fonction de vos besoins
- 5 Créer une ambiance chic et conviviale
- 6 Construire des espaces intérieurs uniques et de bon goût
- 7 Proposer des prix justes et sans surprise
- 8 Cuisiner au restaurant avec un vrai chef et toujours des produits du marché
- 9 Rester actif tant dans sa tête que dans son corps
- 10 Former des équipes expérimentées capables de vous accompagner même dans les situations difficiles

MONTANA

Mon nouveau domicile avec services

www.residences-montana.com